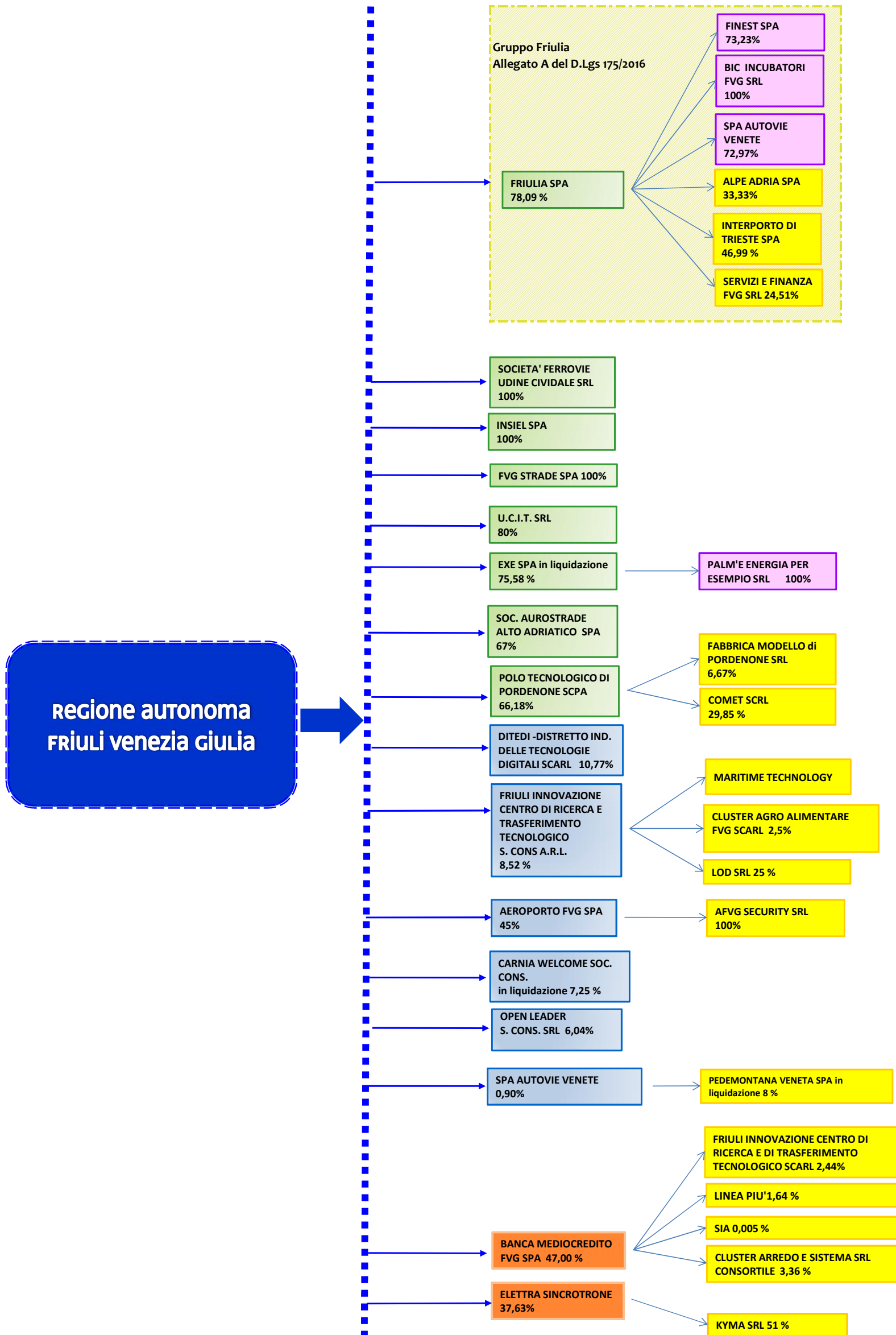
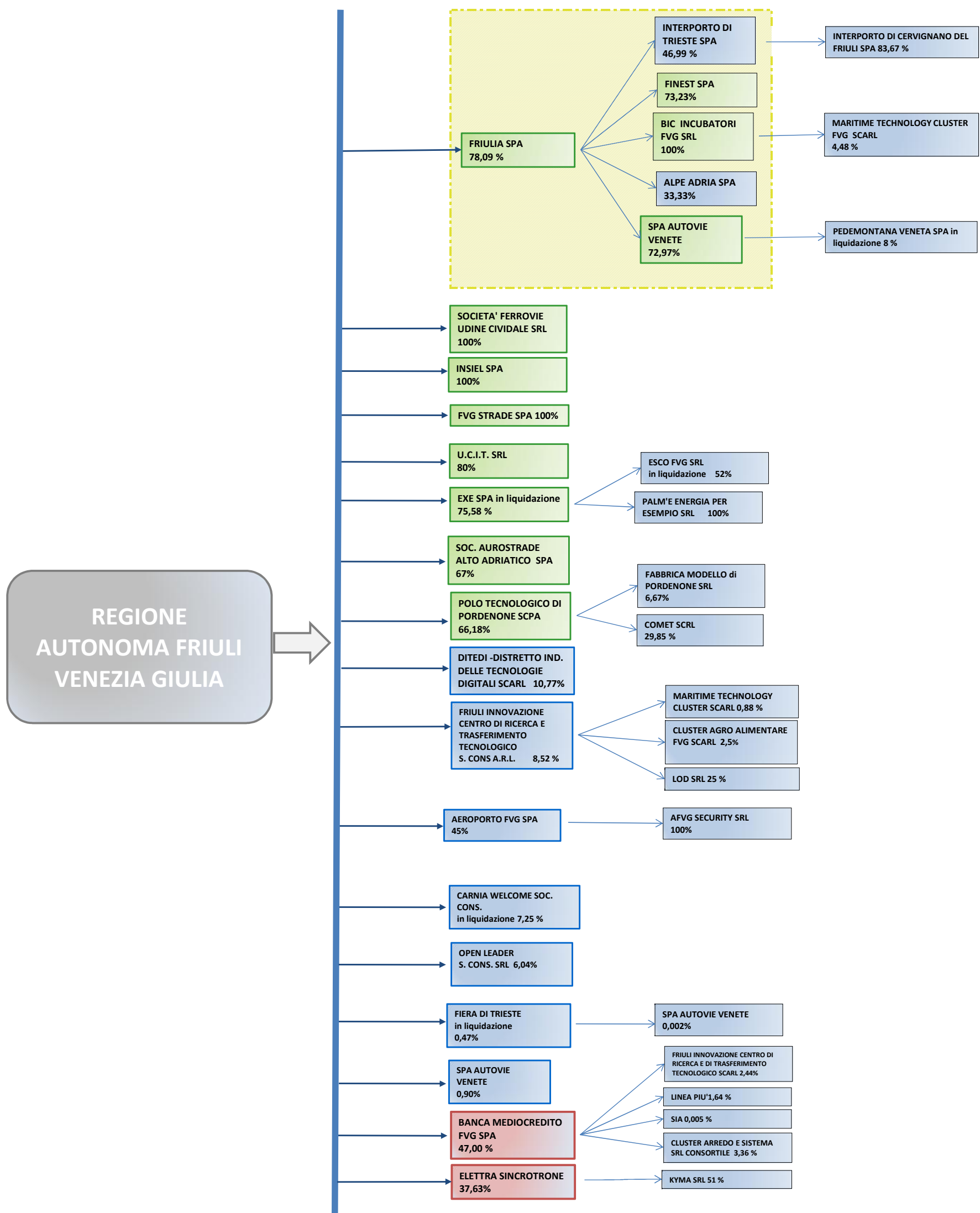


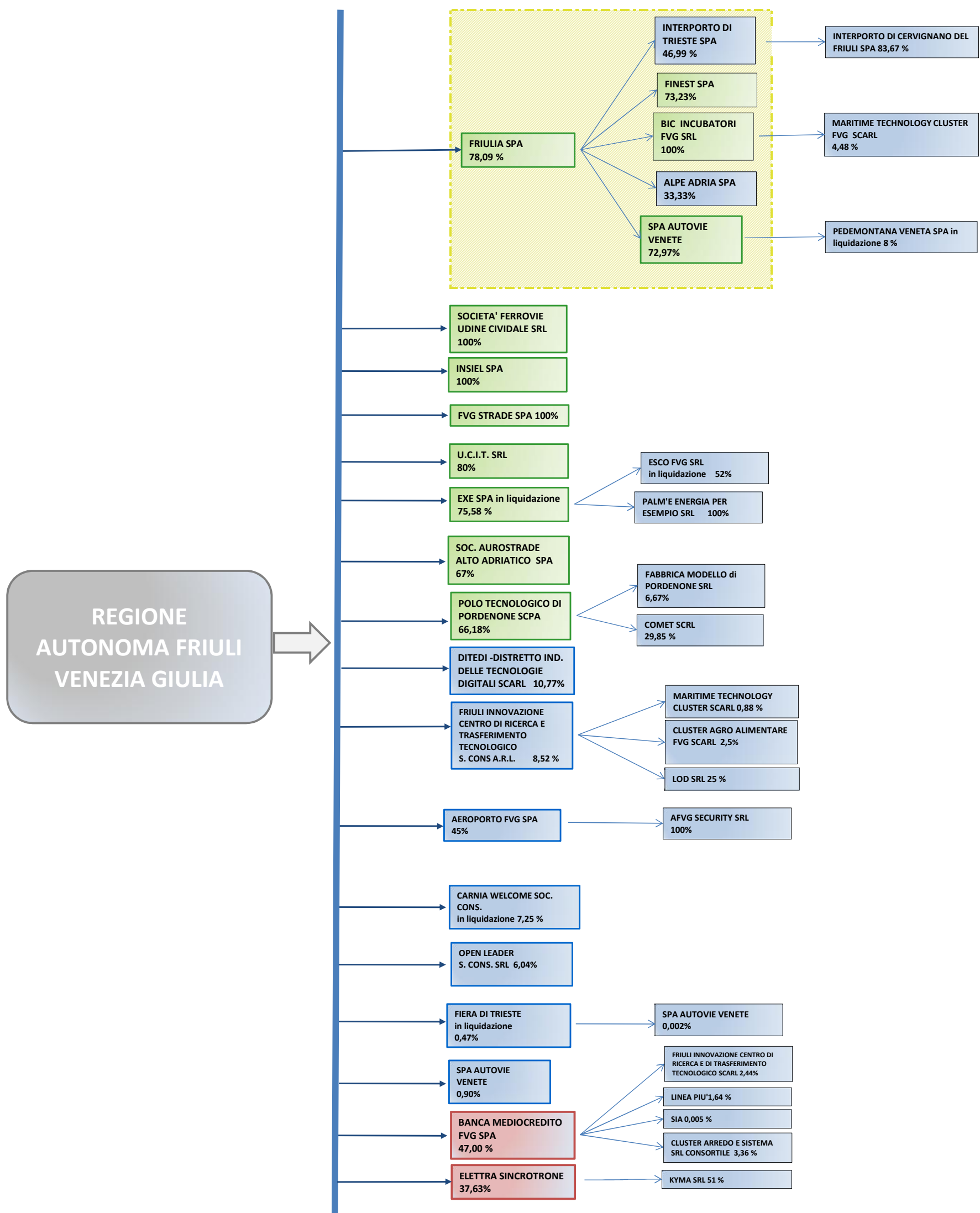
in colore verde le società a partecipazione di **controllo**
 in colore azzurro le società a partecipazione **NON** di controllo
 in colore arancione le società emittenti strumenti finanziari o comunque fuori dall'ambito di applicazione del D.Lgs. 175/2016
 in colore giallo le società indirette a partecipazione **non di controllo**
 in colore lilla le società a **controllo indiretto**



in colore verde le società a partecipazione di **controllo**
 in colore azzurro le società a partecipazione **NON** di controllo
 in colore arancione le società emittenti strumenti finanziari o comunque fuori dall'ambito di applicazione del D.Lgs. 175/2016
 in colore giallo le società indirette a partecipazione **non di controllo**
 in colore lilla le società a **controllo indiretto**



in colore verde sono evidenziate le società con partecipazione di controllo
 in colore azzurro quelle con partecipazione non di controllo
 in colore rosa le società emittenti strumenti finanziari o comunque fuori dall'ambito di applicazione del D.Lgs. 175/2016



in colore verde sono evidenziate le società con partecipazione di controllo
 in colore azzurro quelle con partecipazione non di controllo
 in colore rosa le società emittenti strumenti finanziari o comunque fuori dall'ambito di applicazione del D.Lgs. 175/2016