

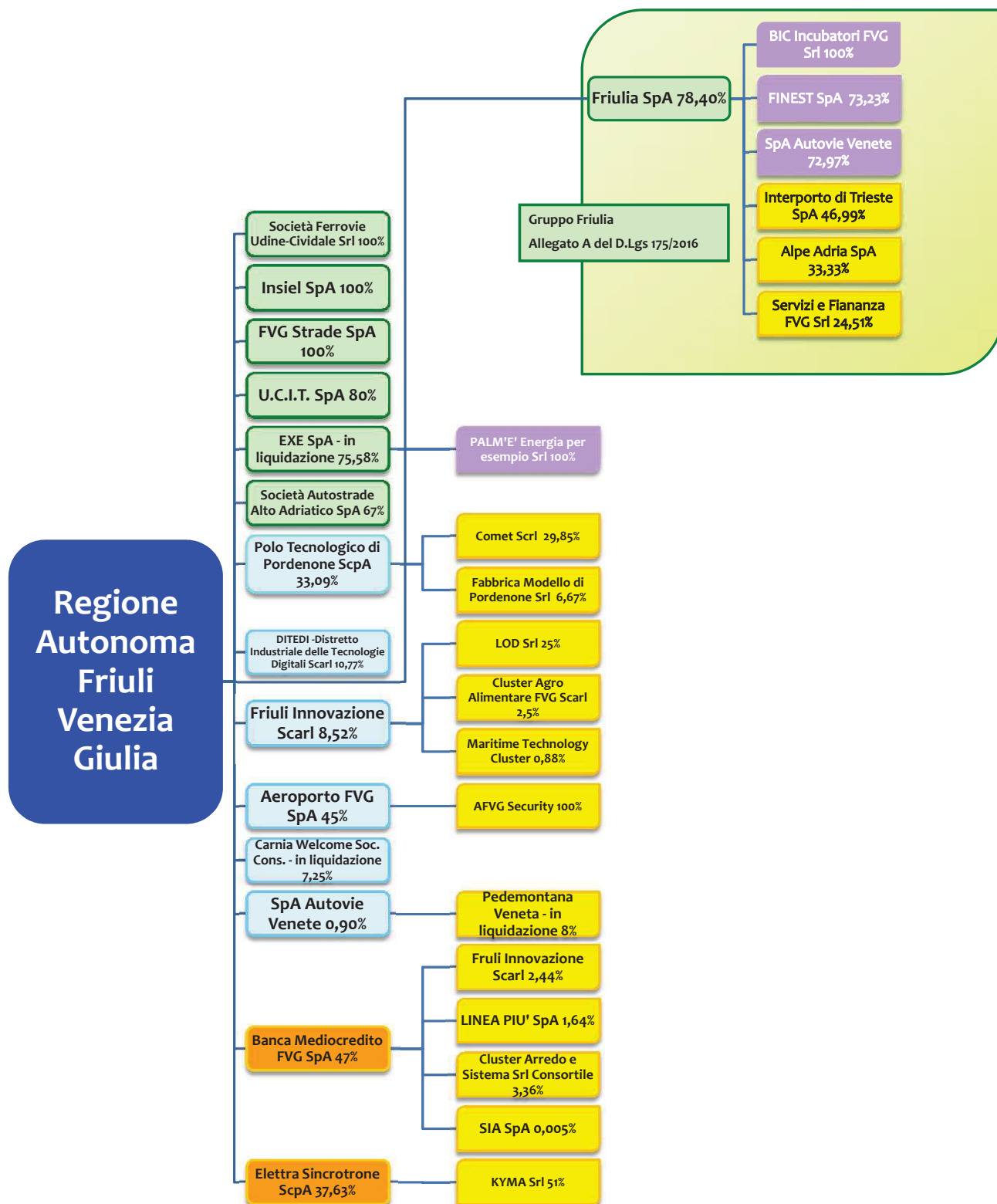
In colore **verde** le società a partecipazione di **controllo**

In colore **azzurro** le società a partecipazione **NON** di controllo

In colore **arancione** le società emittenti strumenti finanziari o comunque fuori dall'ambito di applicazione del D.Lgs. 175/2016

In colore **giallo** le società **indirette** a partecipazione **non** di controllo

In colore **lilla** le società a **controllo indiretto**



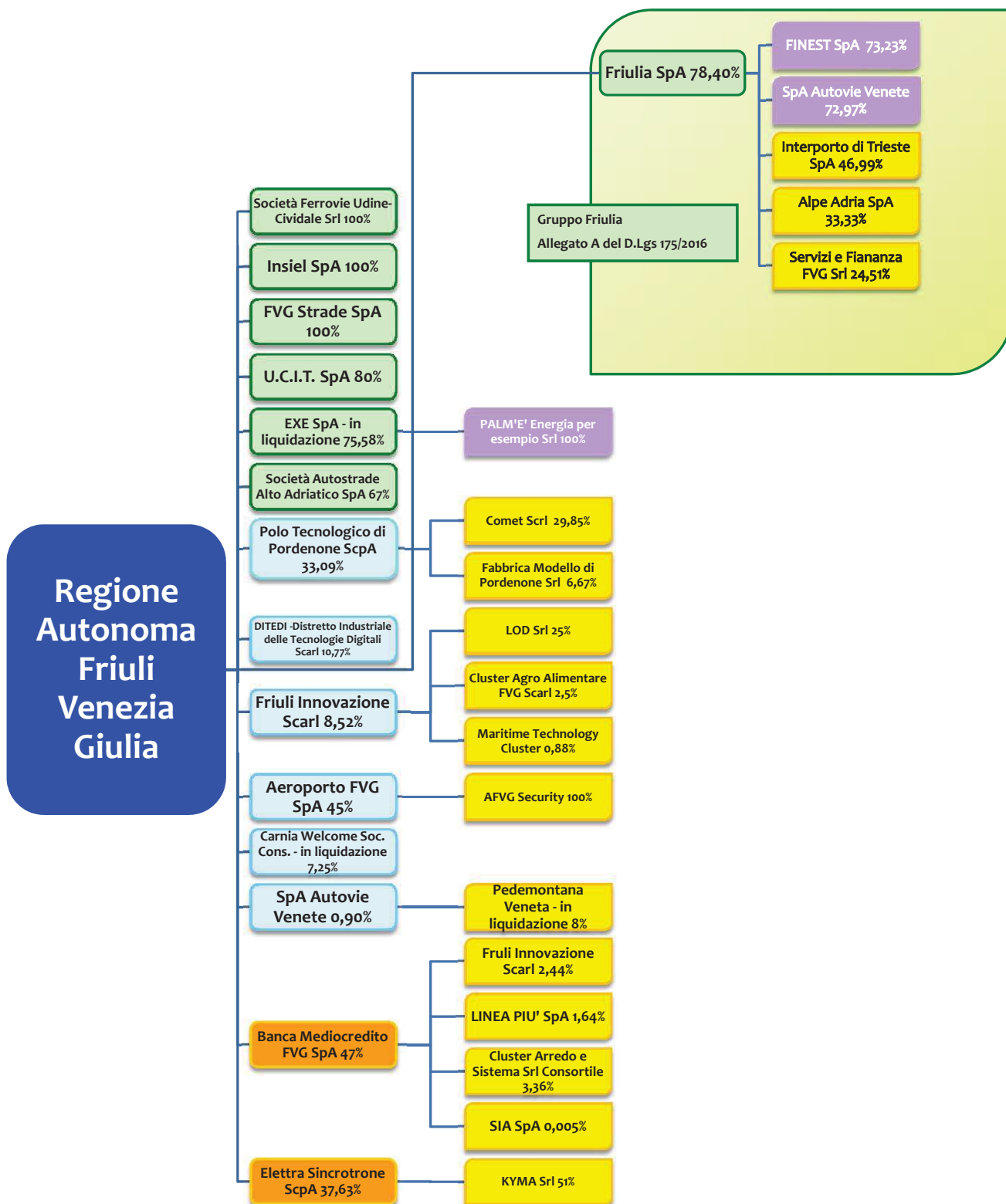
In colore **verde** le società a partecipazione di **controllo**

In colore **azzurro** le società a partecipazione **NON** di controllo

In colore **arancione** le società emittenti strumenti finanziari o comunque fuori dall'ambito di applicazione del D.Lgs. 175/2016

In colore **giallo** le società **indirette** a partecipazione **non** di controllo

In colore **lilla** le società a **controllo indiretto**



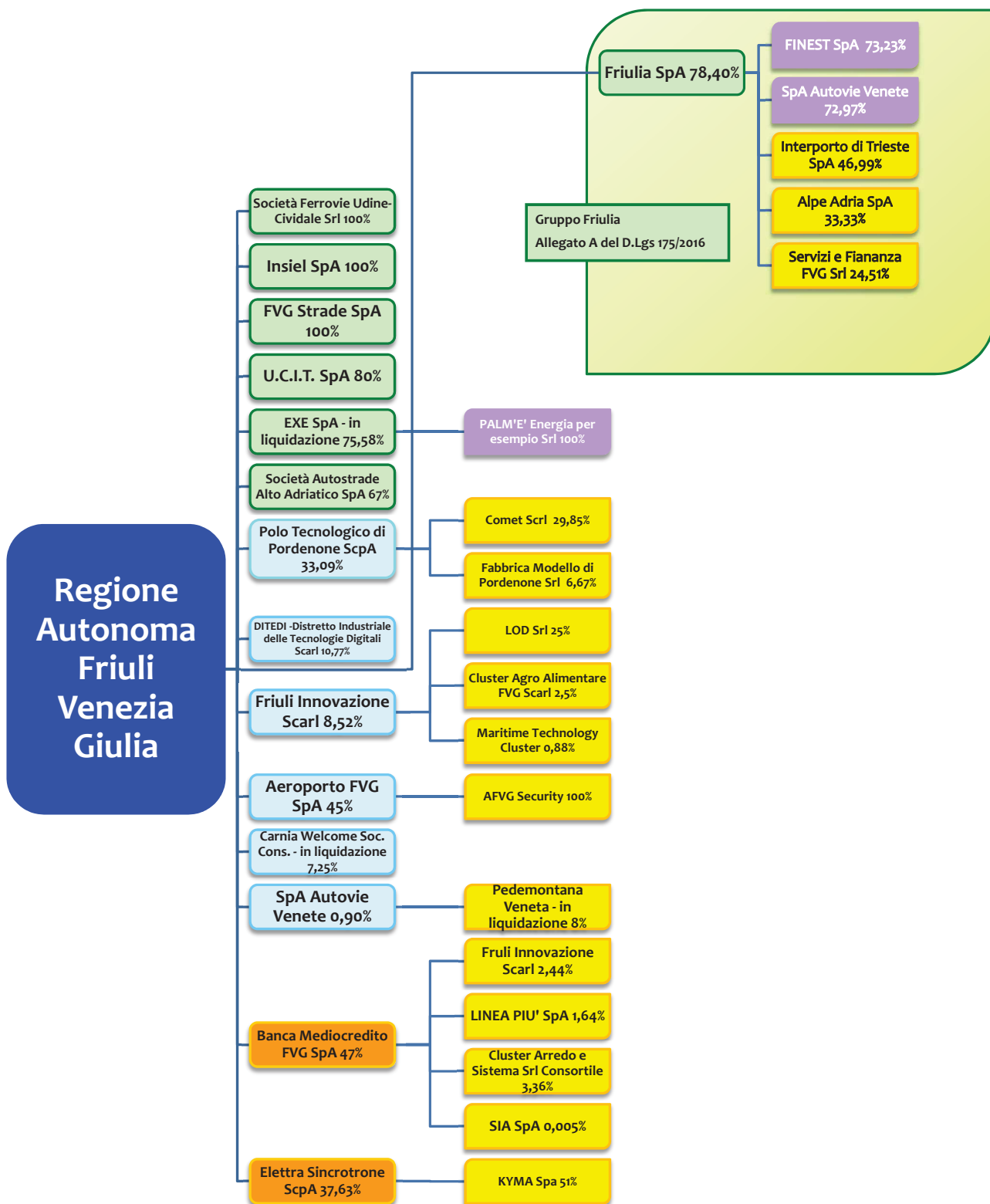
In colore **verde** le società a partecipazione di **controllo**

In colore **azzurro** le società a partecipazione **NON** di controllo

In colore **arancione** le società emittenti strumenti finanziari o comunque fuori dall'ambito di applicazione del D.Lgs. 175/2016

In colore **giallo** le società **indirette** a partecipazione **non** di controllo

In colore **lilla** le società a **controllo indiretto**



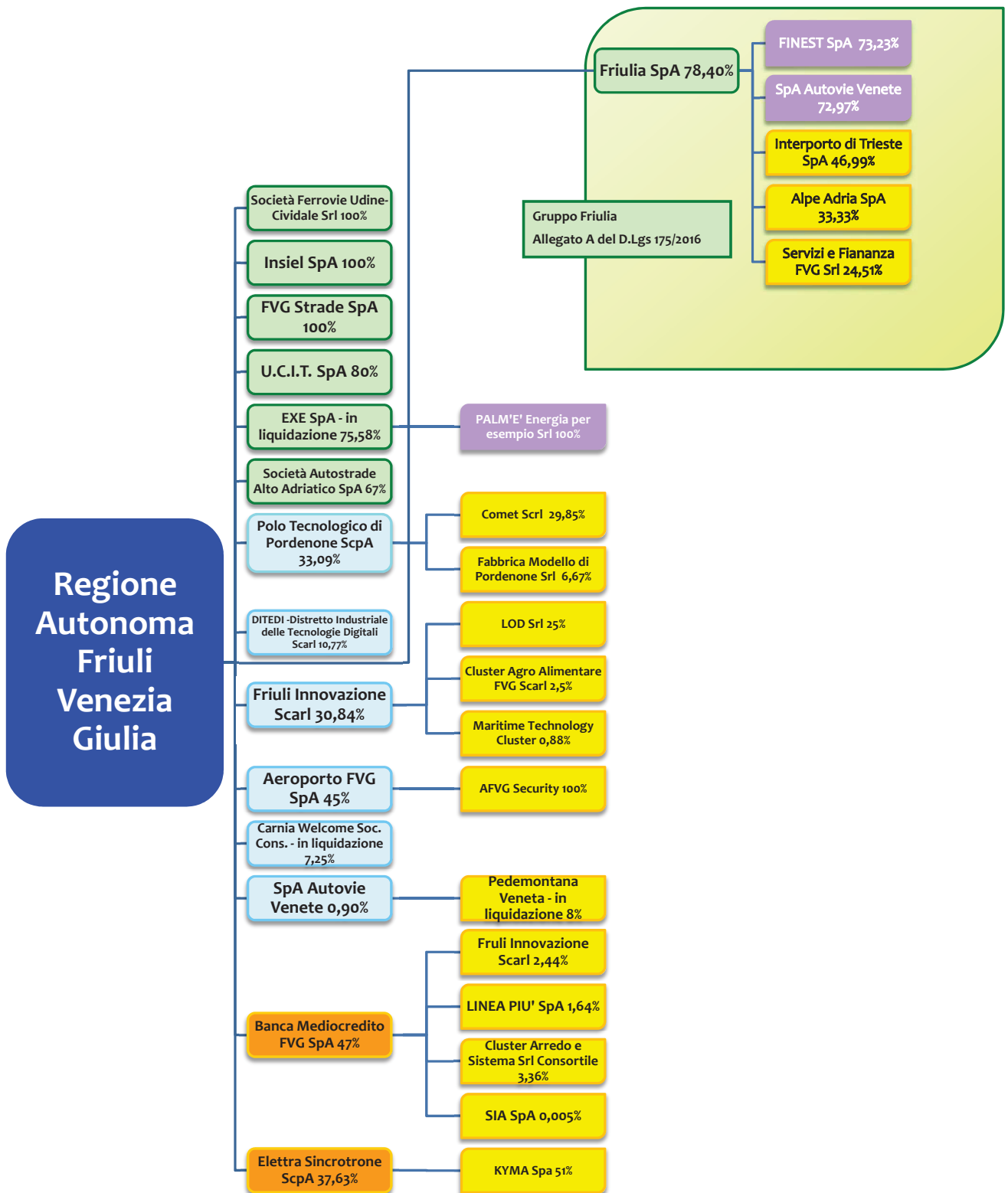
In colore **verde** le società a partecipazione di **controllo**

In colore **azzurro** le società a partecipazione **NON** di controllo

In colore **arancione** le società emittenti strumenti finanziari o comunque fuori dall'ambito di applicazione del D.Lgs. 175/2016

In colore **giallo** le società **indirette** a partecipazione **non** di controllo

In colore **lilla** le società a **controllo indiretto**



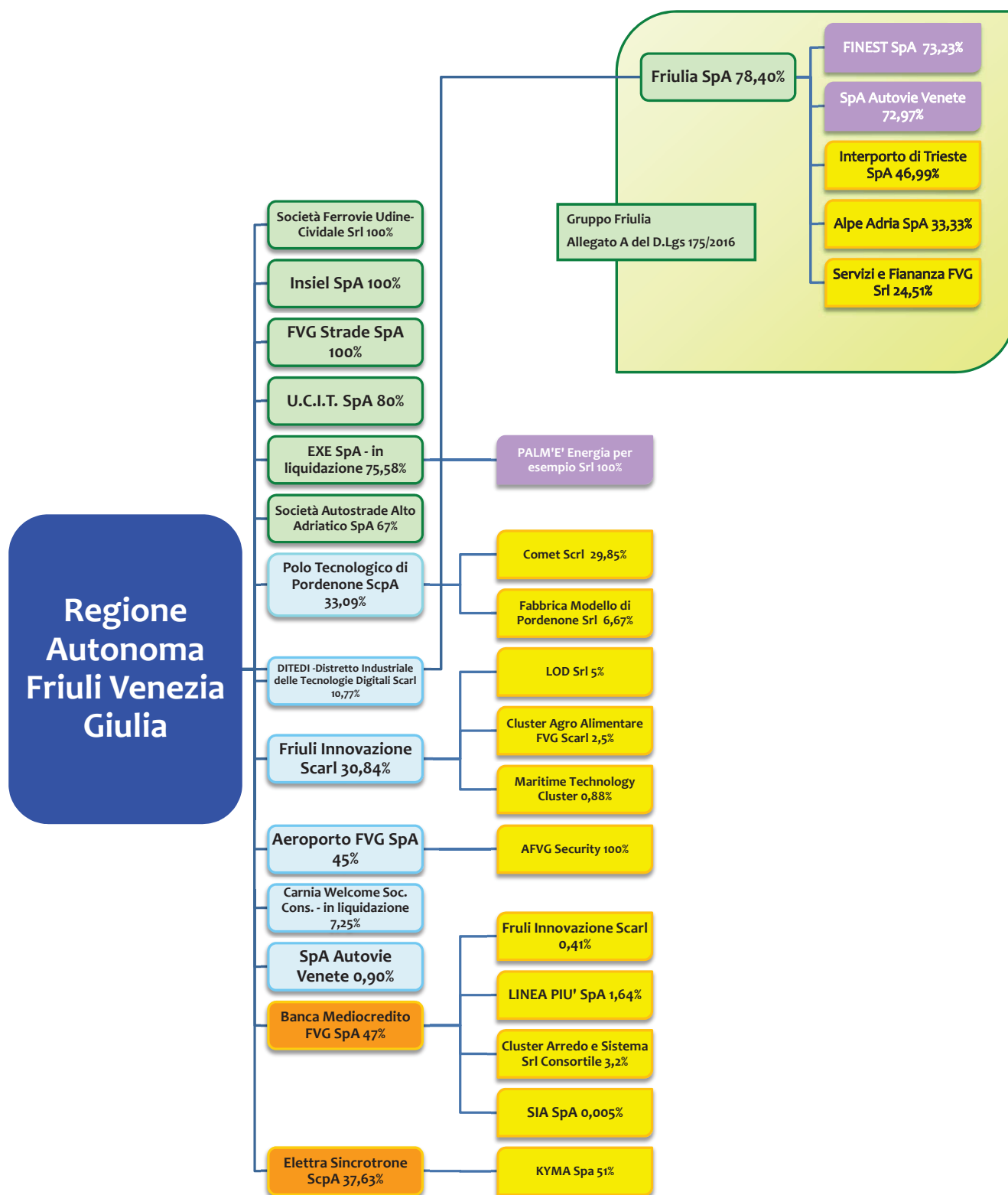
In colore **verde** le società a partecipazione di **controllo**

In colore **azzurro** le società a partecipazione **NON** di controllo

In colore **arancione** le società emittenti strumenti finanziari o comunque fuori dall'ambito di applicazione del D.Lgs. 175/2016

In colore **giallo** le società **indirette** a partecipazione **non** di controllo

In colore **lilla** le società a **controllo indiretto**



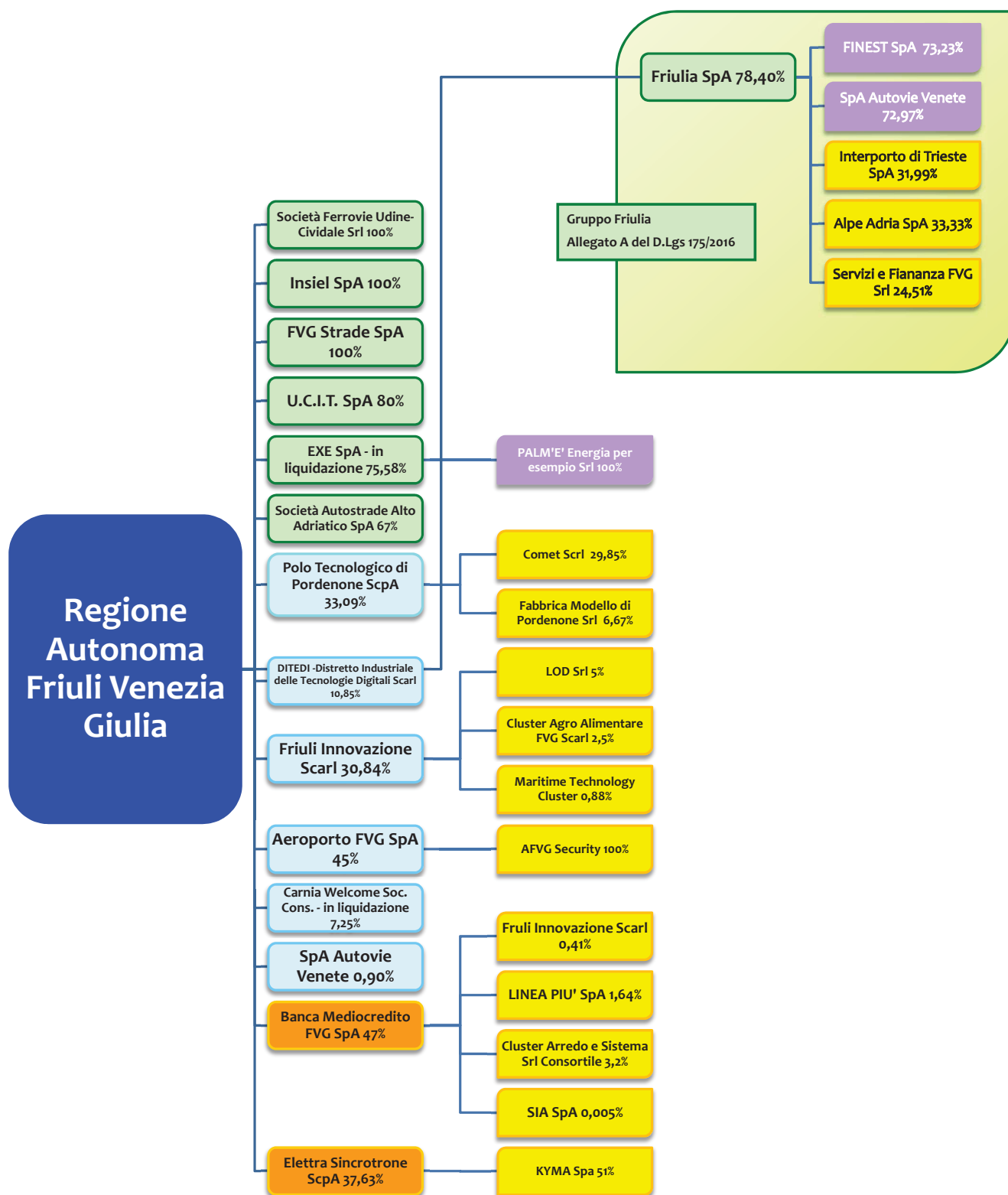
In colore **verde** le società a partecipazione di **controllo**

In colore **azzurro** le società a partecipazione **NON** di controllo

In colore **arancione** le società emittenti strumenti finanziari o comunque fuori dall'ambito di applicazione del D.Lgs. 175/2016

In colore **giallo** le società **indirette** a partecipazione **non** di controllo

In colore **lilla** le società a **controllo indiretto**



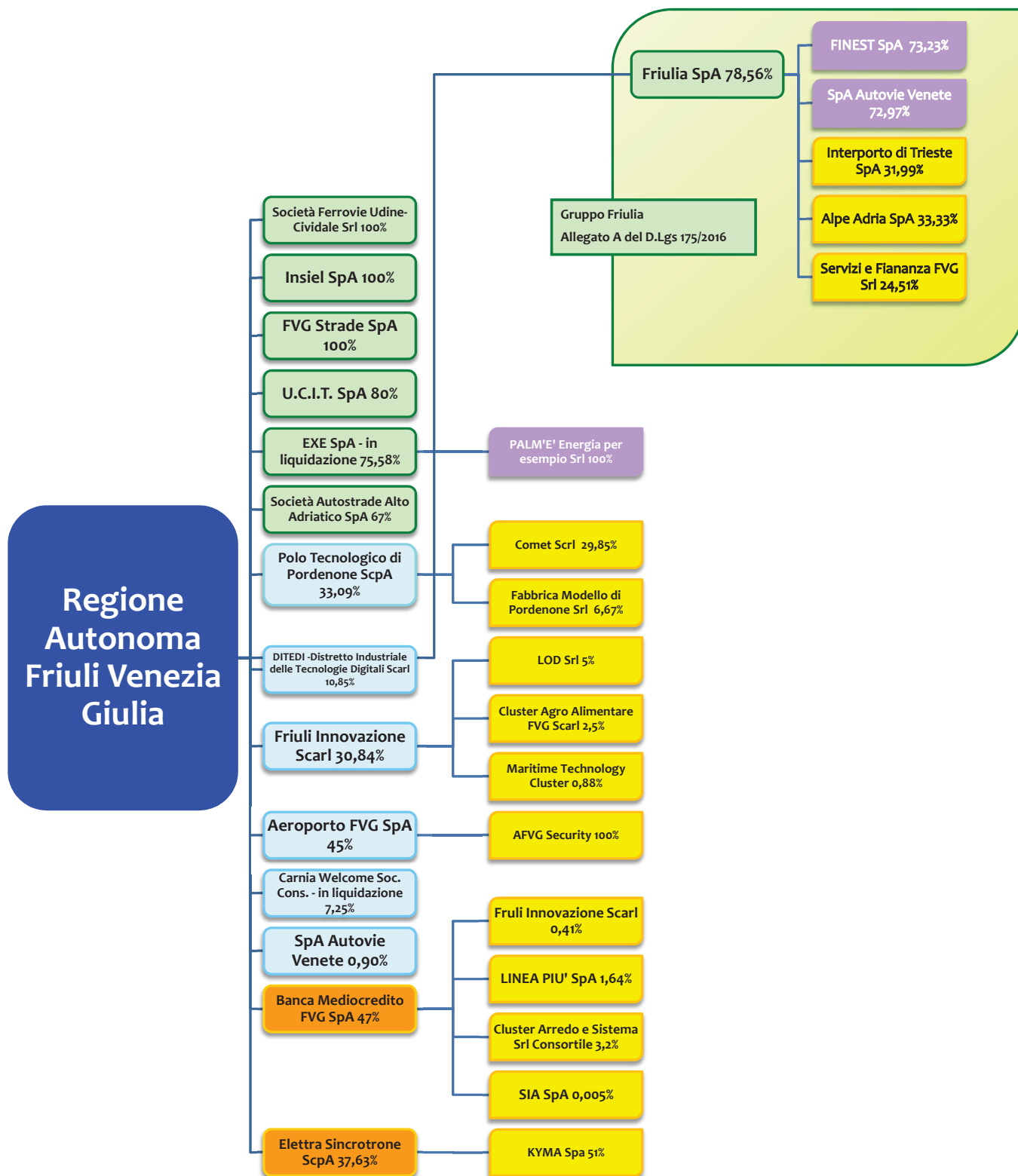
In colore **verde** le società a partecipazione di **controllo**

In colore **azzurro** le società a partecipazione **NON** di controllo

In colore **arancione** le società emittenti strumenti finanziari o comunque fuori dall'ambito di applicazione del D.Lgs. 175/2016

In colore **giallo** le società **indirette** a partecipazione **non** di controllo

In colore **lilla** le società a **controllo indiretto**



In colore **verde** le società a partecipazione di **controllo**

In colore **azzurro** le società a partecipazione **NON** di controllo

In colore **arancione** le società emittenti strumenti finanziari o comunque fuori dall'ambito di applicazione del D.Lgs. 175/2016

In colore **giallo** le società **indirette** a partecipazione **non** di controllo

In colore **lilla** le società a **controllo indiretto**