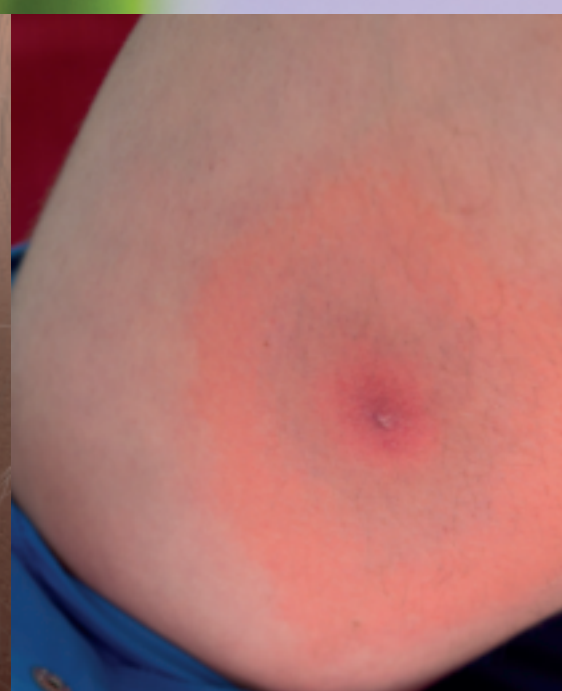
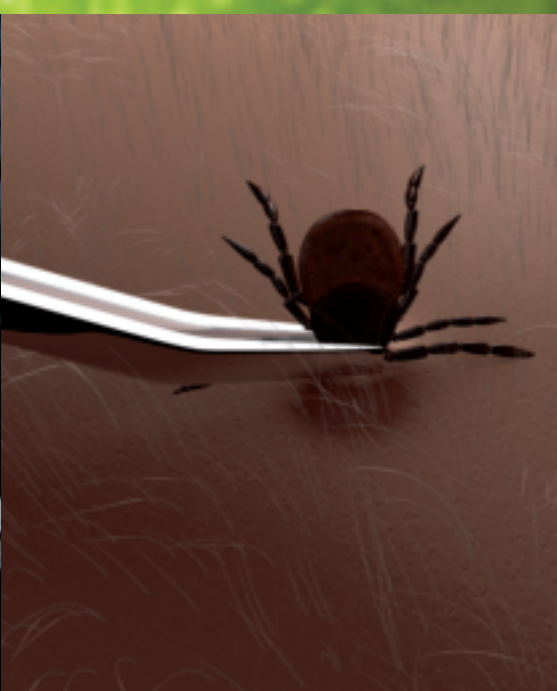


È TEMPO di ZECCHHE



Nella nostra regione
le zecche
sono abbondanti dalla
primavera all'autunno,
particolarmente
da marzo a giugno.



Le zecche sono piccoli parassiti simili a ragni, prediligono gli ambienti umidi e ombreggiati, in particolare i boschi e i loro margini.

Quella più pericolosa per l'uomo è la zecca dei boschi (*Ixodes ricinus*). L'infezione da *Borrelia* o malattia di Lyme inizia più frequentemente con un arrossamento della pelle localizzato nella zona del morso. La meningoencefalite (TBE) è una malattia di natura

virale che può colpire il sistema nervoso centrale e/o periferico, solitamente l'esordio è simile a quello dell'influenza: compaiono febbre, mal di testa e dolori muscolari a distanza di 7-14 giorni dal morso di zecca.

Il miglior modo per prevenirla è la vaccinazione, consigliata a chi vive, lavora o frequenta abitualmente le zone a rischio per tale infezione.

Il vaccino è disponibile presso gli Ambulatori Vaccinali della

tua Azienda Sanitaria, offerto **gratuitamente per tutti i residenti della Regione FVG** dal 1.01.2013 (Delibera n.1311 del 25.07.2012)

Per informazioni rivolgersi al Dipartimento di Prevenzione della propria Azienda Sanitaria oppure al proprio medico di medicina generale o al proprio pediatra.



REGIONE AUTONOMA
FRIULI VENEZIA GIULIA